

## ANEXO I

### CRITERIOS QUE SERÁN ESTIMADOS POR LA MESA DE CONTRATACIÓN PARA FORMULAR SU PROPUESTA Y PONDERACIÓN DE LOS MISMOS.

Los criterios que la Mesa tendrá en consideración para formular su propuesta serán los siguientes:

#### 1.- IDONEIDAD DEL PROYECTO PRESENTADO (hasta 10 puntos).

Dicha puntuación se realizará asignando, hasta un máximo de 2 puntos, a cada uno de los siguientes apartados del proyecto de ejecución del servicio:

- a) Objetivos del proyecto.
- b) Metodología de trabajo.
- c) Criterios en el diseño y desarrollo de las actividades con los niños y distribución horaria. Especialmente se valorará la ampliación del horario mínimo establecido en el pliego de condiciones Técnicas.
- d) Descripción y funciones del personal que se va a adscribir al Centro y el aula mixta y materiales educativos que se aportan al proyecto.
- e) Criterios de Evaluación del proyecto.

#### 2.- MEJORAS INTRODUCIDAS EN LA PRESTACIÓN DEL SERVICIO OBJETO DE CONTRATACIÓN.

Se valorarán **hasta un máximo de 23 puntos**, teniendo en cuenta las **mejoras objetivas** que, con cargo al adjudicatario, garanticen mayor calidad en la prestación del servicio. Las mejoras deberán estar valoradas económicamente, aunque esta valoración no vinculará obligatoriamente al órgano de contratación.

Sólo se tendrán en cuenta las siguientes mejoras:

- a) Ofrecer actividades para niños fuera del Calendario Escolar y en horario no lectivo (por cada una de las actividades propuestas durante el curso 1 punto por cada 2 horas de actividad, imputado proporcionalmente, **hasta un máximo de 12 puntos**).
- b) Ofrecer actividad de iniciación al inglés (hasta un máximo de **5 puntos**). Se asignará 1 punto por cada hora semanal de exposición al idioma Inglés de cada uno de los grupos, con un máximo de 5 horas semanales.
- c) Ofrecer la ampliación de horario de atención a los niños/as de 7:30 h a 8.00 h y de 13:00 h a 15:00 h. (hasta **un máximo de 6 puntos**, por la ampliación máxima establecida, y por cada hora o fracción 2 puntos imputados proporcionalmente).

Las mejoras ofrecidas deben estar económicamente valoradas y concretadas en cuanto horario, periodicidad, fórmulas de contratación de estos servicios, etc... para poder proceder a una correcta valoración y puntuación de las mismas. Las mejoras que no se ajusten a estos requisitos serán tenidas por no puestas.

#### 3.- CONDICIÓN DE COOPERATIVISTA DEL PROPONENTE, se otorgarán 3 puntos.

Las ofertas presentadas se valorarán atribuyendo un total **máximo de 36 puntos**.

En Alhama de Murcia a 13 de abril de 2015.

EL FUNCIONARIO RESPONSABLE  
DE LA CONCEJALIA DE EDUCACION



Fdo. José María Cánovas Vera



**MOBILIARIO Y EQUIPAMIENTO ESPECÍFICOS PARA USOS DIDÁCTICOS**

COMEDOR	6	MESAS HAYA SEMIREDONDA
	4	MESA COLECTIVA DE ESTIMULACION 8 NIÑOS
	4	TABURETES REGULABLES SIN RESPALDO
DESPACHO	24	SILLAS HAYA EUROPA T1
	1	ESTRUCTURA MESA RECT 180 CON ALA DE 0,80 MICROTEX ROJO
	1	TAPA MESA OPEN DE 187X80 BILM BLANCO
	1	TAPA ALA OPEN DE 0,80X0,60 BILM BLANCO
	1	FALDON PARA MESA OPEN DE 187 BLANCO
	1	BLOQUE PROF 602C + 1 ARCH BILM BLANCO
	3	LIBRERIAS CON PUERTAS BILM BLANCO 0,80X141
	1	ENCIMERA PARA 2 LIBRERIAS DE 0,80 BILM BLA
	9	ESTANTES FIJOS GRADUABLES
	1	ENCIMERA PARA 1 LIBRERÍA DE 0,80 BILM BLA
	1	SILLON GIRATORIO "TOP" CROMO CON BRAZOS TAPIZADO EN ELASTOMERO
	2	SILLON GIRATORIAS "TOP" CROMO CON BRAZOS Y TAPONES TAPIZADAS EN ELASTOMERO
	1	PERCHERO "STEEL" GRIS
	1	PAPELERA REJILLA PLATA METALICA
	EQUIPAMIENTO DESPACHO Y RECEPCIÓN	1
1		ELEMENTO 1 PLAZA
1		ELEMENTO DERECHO-IZQUIERDO
1		PORTAFOLLETOS TAPIZADO Y CON RUEDAS
1		PAPELERA REJILLA PLATA METALICA
1		BUZON SUGERENCIAS METACRILATO 220X175X28
1		MESA 107X60 BILM BLANCO OPEN
1		BUZON PARA CORRESPONDENCIA METALICO
SALA DE JUNTAS	1	MESA DE JUNTAS DE 260X120 KUADRAT BIL BL
	8	SILLAS GIRATORIAS ATENEA CROMO/RUEDAS
	3	LIBRERIAS CON PUERTAS 0,80X45X74 BILM BLAN
	1	ENCIMERA PARA 2 LIBRERIAS DE 0,80 BILM BLAN
	1	ENCIMERA PARA 1 LIBRERIA DE 0,80 BILM BLAN
	3	ESTANTES FIJOS GRADUABLES
	1	MESA DE 120X80 KUADRAT BILM BLANCO
	1	FALDON PARA MESA DE 120
	1	PERCHERO DE PIE STEEL GRIS
	1	PAPELERA REJILLA PLATA METALICA
SALA MULTIIUSOS	1	ARMARIO PARA AUDIOVISUALES C/RUEDAS PUERTAS CORREDERAS DE 162X120X55CM
	1	KIT BABIMODULO "EL GIRO"
	1	MUEBLE PIRAMIDE EXPOSITOR DE LIBROS
	1	CASITA "EL CHAMPIÑON"
	1	TOBOGAN DEPORTIVO
	2	MESAS PARA PROFESOR 160X80
ROTULO	2	SILLAS M.8 PARA PRFESOR C/BRAZOS
	1	ROTULO METALICO SEGÚN PRUEBA 3 METROS APROX (11 CMS LETRAS MINUSCULAS Y 36 CMS LAS MAYUSCULAS)
COCINA	2	CONTENEDORES CON RUEDAS DE 100 LITROS CON APERTURA MEDIANTE TAPA SUPERIOR FABRICADO EN POLIESTIRENO AZUL DE ALTA DENSIDAD 800X510X525MM
	1	CONTENEDORES CON RUEDAS DE 240 LITROS CON APERTURA MEDIANTE TAPA SUPERIOR FABRICADO EN POLIESTIRENO AZUL DE ALTA DENSIDAD 1015X575X730MM

ASEOS	6	ESPEJOS LISOS FRABIN LANZAROTE 60X100	
	2	DISPENSADORES PAPEL HIGIENICO MEDICLINIC	
	2	DOSIFICADOR DE JABON VERTICAL MEDICLINICS	
	6	CUBOS DE PEDAL EN ACERO INOXIDABLE	
	7	PORTAESCOBILLAS METALICO	
	ELEMENTOS COMUNES	2	ARMARIOS COLCHONES MIXTO 147X63X135CM
		2	JUEGOS DE PUERTAS PARA ARMARIO DE 147
2		ARMARIOS PARA CAMAS APILABLES	
28		CAMAS APILABLES	
2		JUEGOS DE RUEDAS CON FRENO	
14		COLCHON DE DORMIR Y JUEGO	
4		LOTES DE SILLONES BLANDITOS PARA BEBES	
		BASCULANTES EN 4 POSICIONES	
2		TERMINALES RECTOS VALLA	
2		PUERTA VALLA	
5		VALLAS DE PROTECCION DE 150X6,5X100	
2		CIERRES DE PUERTA	
14		PLETINA Y TORNILLERIA	
14		VARILLAS DE UNION CON TAPONES	
1		GRAN CARRO ACTIVIDADES SENSORIALES	
1		GRAN TEATRO DE MARIONETAS	
3		TAPIZ LOS 4 COLORES	
2		CORREPASILLOS RAPIDO	
2		CORREPASILLOS DIABLO	
2		CORREPASILLOS MOTO	
2		CORREPASILLOS EL CUPE	
2		MI PRIMER TRICICLO	
1		CASA CON MESA PICNIC	
1		CASA LA CABAÑA DE LEÑOS	
1		TOBOGAN TREPADOR	
1		MEDIDOR BODYMETER	
1		MEDIDOR PARA BEBES	
1		CARRO ANDADOR CON CUBOS	
1		ANDADOR CON ACTIVIDADES	
1		COCHE ANDADOR	
1		LOTE 3 ARRASTRES CARACOL,PERRO Y GATO	
1		TORRE GIGANTE PARA APILAR	
1		CUBO APILABLE COCHE	
1		GIMNASIO "EL TREN"	
2		LOTE DE PELOTA RIZO DE 10 CM Y 15 CM	
1		LOTE DE 4 SONAJEROS LOS ANIMALITOS	
1		LOTE DE 6 CUBOS CON ACTIVIDADES	
2		CONSTRUCCIONES DE MADERA (100 UDS)	
2		KIT 6 ANIMALES "LA GRANJA"CON SONIDO	
1		LOTE 3 "PELUCHES"CERDITO,VACA Y GALLINITA	
1		LOTE 4 MIS PRIMEROS ENCAJES	
1		KIT BABICUBOS EL PEQUEÑO LABERINTO	
1		LOTE DE 4 COHES BLANDITOS CON FRICCION	
1		MINIDICCIONARIO "DE LOS BEBES"LOTE 5 UDS	
1		MINIDICCIONARIO "DE LOS BEBES"LOTE 2 5 UDS	
1		LOTE DE 6 CUENTOS CLASICOS	
1		COLECCIÓN LEO Y RELEO LOTE DE 3	
1		COLECCIÓN APRENDO CON DAN Y DIN LOTE 4	
1		COLECCIÓN LOLA Y BOMY LOTE DE 4	
1		PUF REDONDO COLORES SURTIDOS	
1		CABALLETE DOBLE PLEGABLE	
1		LOTE MARIONETAS MANOPLA LOS ANIMALES	
1	LOTE 4 MARIONETAS "3 CERDITOS Y EL LOBO"		
8	PERCHEROS CON SIETE POMOS DE MADERA		
2	CONTENEDORES PARA 45 PAÑALES		
8	CUNAS 120X60 (MEDIDA INTERIOR)		

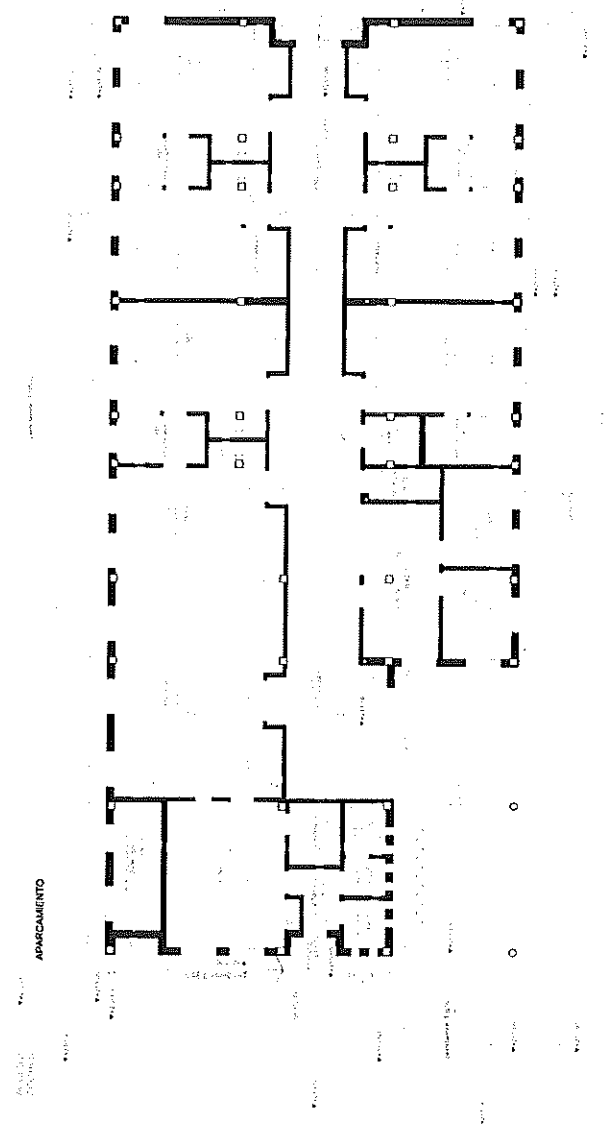
8	COLCHONES DE 120X60 IGNIFUGOS
6	MUEBLES 2 PUERTAS Y CUBETAS 111X45X80ALT
12	CUBETAS MEDIANAS DIFERENTES COLORES
12	CUBETAS PEQUEÑAS DIFERENTES COLORES
6	ARMARIOS PUERTAS Y 16 CASILLAS 0,80X40X143
18	MESAS HAYA RECTANGULAR 120X80 T1
66	SILLAS HAYA EUROPA T1
8	CUNAS 120X60 (MEDIDA INTERIOR)
8	COLCHONES DE 120X60 IGNIFUGOS
30	CAMAS APILABLES
8	PERCHEROS CON SIETE POMOS MADERA
10	TUMBONA BASCULANTE PARA BEBE
3	CONTENEDORES PARA 45 PAÑALES
5	TABURETES REGULABLES SIN RESPALDO
1	KIT BABICUBOS "LA AVENTURA"
6	COJIN DE CAMBIO CURVADO
5	FUNDAS DE RECAMBIO PARA TUMBONA
5	TRONAS REGULABES EN ALTURA
4	ARMARIOS CON PUERTAS Y 12 ESTANTES MEDIDAS:80X40X143CM

ELECTRODOMÉSTICOS, MENAJE Y ROPA DE HOGAR

ELEMENTOS COMUNES	42	SABANAS SIMPLES
	16	PROTECTORES COLCHON CONFORT 120X60
	16	SABANAS ENCIMERA
	16	SABANAS BAJERAS DE FELPA
	16	MANTAS POLARES IGNIFUGAS
COCINA	1	COCINA REPAGAS DE 4 FUEGOS Y HORNO A GAS MOD C-741
	1	LAVAPLATOS DE CESTA 500X500 INFRICO CON BOMBA DESAGUE INCORPORADA MOD:P3250 575X600X830 CON SOPORTE ELEVADOR
	2	MICROONDAS PORLAND KOC 8UOT DIGITAL Y GRILL 500X420X320
	1	CAMPANA ACERO INOX CON TURBINA INCORPORADA Y FILTRO EN INOX.1600X800X650 (INCLUYE TUBO ALUMINIO FLEXIBLE CONECTADO A CHIMENEA Y COLOCACION)
	2	MICROONDAS HJM MOD:MMET17CTL 700W PLATO GIRATORIO,5 NIVELES DE POTENCIA 17 LITROS
DESPACHO	1	PROCESADOR PENTIUM DUAL CORE E5300 2,GHZ
	1	PLACA P5KPL-AM EPU S775 G31 MATX
	1	CAJA SEMI TOWER HTST0914 NEGRA/PLATA
	1	CORDLESS DESKTOP DELUXE 660
	1	MONITOR TFT 19" PACKARD BELL VISEO 190WA
	1	DISCO DURO SEAGATE 500 GB.SERIE ALTA II
	2	MODULO DDR2 2GB PC 800 KVR800D2N5/2G
	1	LECTOR DE TARJETAS ALL IN ONE 3" 1/2
	1	REGRABADORA LG SATA GH20NS10NRB NEGRA
	1	CABLE ALIMENTACION SERIE ALTA
	1	WINDOWS 7 HOME PREMIUM
	1	MONTAJE DE COMPONENTES
	1	IMPRESORA HP LASERCOLOR CP 1215 12PPM NEGRO 8PPM COLOR CALIDAD DE IMPRESIÓN EN NEGRO Y COLOR 600X600PPP
	1	MULTIFUNCION LASER COLOR BROTHER MFC-9120CN MFP 2400X1600 DPI 17PP IMPRESORA SCANNER COPIADORA Y FAX EN COLOR
LIMPIEZA	1	LAVADORA "OTSEIN"CANDY 10KG 1200R
	1	SECADORA "OTSEIN" 9KG DE CONDENSACION
	1	ASPIRADORA SOLAC "NEW BIGGER" 2000W
MENAJE	12	PLATO LLANO PORCELANA REFORZADO
	12	PLATO HONDO PORCELANA REFORZADO
	12	PLATO POSTRE PORCELANA REFORZADO
	75	TENEDORES CSDETE INOX 18/10 MD VELA
	75	CUCHARAS CADETE INOX 18/10 MD VELA
	75	CUCHILLOS CADETE INOX 18/10 MD VELA
	75	CUCHARITA CAFÉ CON LECHE
	12	CUCHARITA MOKA INOX 18/10 MD VELA
	75	VASOS DE AGUA MD OLAS 4
	1	CAZO INOX 18/10 20CMS MD CHEF
	1	CAZO INOX 18/10 16CMS MD CHEF
	1	CAZO INOX 18/10 12CMS MD CHEF
	1	CAZO BAÑO MARIA INOX 18/10 18CMS CHEF
	1	ABRELATAS INDUSTRIAL INOX 18/10 LACOR
	3	TIJERAS DE COCINA
	5	CUCHARAS PARA REPARTIR INOX 18/10 CHEF
	1	JUEGO TABLAS PARA CORTE DE P.V.C 45X45X3

	1	JUEGO DE CUCHILLOS COCINA ARCOS 6 UDS
	1	ACEITERA INOX 1LT
	1	JUEGO DE 6 BARREÑOS BLANCOS
	1	JUEGO DE 5 CUBOS BLANCOS COCINA
	2	ESCURRIDERAS INOX 30 CMS
	1	VINAGRERA
	1	SALERO COCINA
	1	JUEGO ACEITERA,VINEGRERA Y SALERO INOX
	2	BATIDORAS
	4	COLADORES DE PAPILLAS
	70	VASOS DE PLASTICO
	70	VASOS DE PLASTICO ANTIVUELCO
	30	CUENCOS DE PLASTICO
	5	CUCHARAS MANGO LARGO
	5	RASERAS
	4	CAZILLOS PARA REPARTIR INOX 18/10
	10	TAZAS ERGONOMICAS NATURALEZA
	70	PLATOS DE PLASTICO LLANOS
	70	PLATOS DE PLASTICO ONDOS
	70	PLATOS DE PLASTICO POSTRE
CORTINAS	6	PERSIANAS ENROLLABLES DE FOSCURIT GRIS IGNIFUGAS MECANISMO DE CADENA CON MUELLE COMPENSADOR Y DE 3,25M X 3,10M
	20	PERSIANAS ENROLLABLES DE FOSCURIT IGNIFUGAS MECANISMO CADENA CON MUELLE COMPENSADOR Y DE DIFERENTES MEDIDAS
SALA DE JUNTAS	1	ORDENADOR PORTATIL "ACER" 5635Z 320GB 2GB 15,6IN DVD WINDOWS 7
SALA MULTIUSOS	1	TV TOSHIBA LCD 40 REGZA TDT FULL HD 1080 40LV685DG
	1	DVD COMBO REPRODUCTOR ENERGY SISTEM CON TDT INTEGRADO
	1	PANTALLA MURAL "TOP" 180X180
	1	SOPORTE PROYECTOR CAPACIDAD CARGA 11,35
	1	PROYECTOR "ACER" B5290 XGA 4000 LUMENES RESOLUCION 3700:1
	7	RADIO CD USB SYTECH MOD:54-982 CD-R CD-RW REPRODUCE DIRECTAMENTE MP-3 Y MP-4 PROGRAMACION HASTA 20 PISTAS MANDO A DISTANCIA PANTALLA LCD ALTAVOCES 20W

# Escuela Infantil Municipal nº 2



SUPERFICIES ÚTILES		SUB-TOTAL
PLANTA		74
PLANTA BAJA		74
PLANTA 1ª		372
PLANTA 2ª		372
PLANTA 3ª		372
PLANTA 4ª		372
PLANTA 5ª		372
PLANTA 6ª		372
PLANTA 7ª		372
PLANTA 8ª		372
PLANTA 9ª		372
PLANTA 10ª		372
PLANTA 11ª		372
PLANTA 12ª		372
PLANTA 13ª		372
PLANTA 14ª		372
PLANTA 15ª		372
PLANTA 16ª		372
PLANTA 17ª		372
PLANTA 18ª		372
PLANTA 19ª		372
PLANTA 20ª		372
PLANTA 21ª		372
PLANTA 22ª		372
PLANTA 23ª		372
PLANTA 24ª		372
PLANTA 25ª		372
PLANTA 26ª		372
PLANTA 27ª		372
PLANTA 28ª		372
PLANTA 29ª		372
PLANTA 30ª		372
PLANTA 31ª		372
PLANTA 32ª		372
PLANTA 33ª		372
PLANTA 34ª		372
PLANTA 35ª		372
PLANTA 36ª		372
PLANTA 37ª		372
PLANTA 38ª		372
PLANTA 39ª		372
PLANTA 40ª		372
PLANTA 41ª		372
PLANTA 42ª		372
PLANTA 43ª		372
PLANTA 44ª		372
PLANTA 45ª		372
PLANTA 46ª		372
PLANTA 47ª		372
PLANTA 48ª		372
PLANTA 49ª		372
PLANTA 50ª		372
PLANTA 51ª		372
PLANTA 52ª		372
PLANTA 53ª		372
PLANTA 54ª		372
PLANTA 55ª		372
PLANTA 56ª		372
PLANTA 57ª		372
PLANTA 58ª		372
PLANTA 59ª		372
PLANTA 60ª		372
PLANTA 61ª		372
PLANTA 62ª		372
PLANTA 63ª		372
PLANTA 64ª		372
PLANTA 65ª		372
PLANTA 66ª		372
PLANTA 67ª		372
PLANTA 68ª		372
PLANTA 69ª		372
PLANTA 70ª		372
PLANTA 71ª		372
PLANTA 72ª		372
PLANTA 73ª		372
PLANTA 74ª		372
PLANTA 75ª		372
PLANTA 76ª		372
PLANTA 77ª		372
PLANTA 78ª		372
PLANTA 79ª		372
PLANTA 80ª		372
PLANTA 81ª		372
PLANTA 82ª		372
PLANTA 83ª		372
PLANTA 84ª		372
PLANTA 85ª		372
PLANTA 86ª		372
PLANTA 87ª		372
PLANTA 88ª		372
PLANTA 89ª		372
PLANTA 90ª		372
PLANTA 91ª		372
PLANTA 92ª		372
PLANTA 93ª		372
PLANTA 94ª		372
PLANTA 95ª		372
PLANTA 96ª		372
PLANTA 97ª		372
PLANTA 98ª		372
PLANTA 99ª		372
PLANTA 100ª		372

**RESUMEN DE DATOS**  
 SUPERFICIE ÚTIL: 14.400 m<sup>2</sup>  
 SUPERFICIE CONSTRUIDA: 14.400 m<sup>2</sup>  
 SUPERFICIE TOTAL: 14.400 m<sup>2</sup>  
 VOLUMEN: 144.000 m<sup>3</sup>  
 PLANTA BAJA: 74 m<sup>2</sup>  
 PLANTA 1ª: 372 m<sup>2</sup>  
 PLANTA 2ª: 372 m<sup>2</sup>  
 PLANTA 3ª: 372 m<sup>2</sup>  
 PLANTA 4ª: 372 m<sup>2</sup>  
 PLANTA 5ª: 372 m<sup>2</sup>  
 PLANTA 6ª: 372 m<sup>2</sup>  
 PLANTA 7ª: 372 m<sup>2</sup>  
 PLANTA 8ª: 372 m<sup>2</sup>  
 PLANTA 9ª: 372 m<sup>2</sup>  
 PLANTA 10ª: 372 m<sup>2</sup>  
 PLANTA 11ª: 372 m<sup>2</sup>  
 PLANTA 12ª: 372 m<sup>2</sup>  
 PLANTA 13ª: 372 m<sup>2</sup>  
 PLANTA 14ª: 372 m<sup>2</sup>  
 PLANTA 15ª: 372 m<sup>2</sup>  
 PLANTA 16ª: 372 m<sup>2</sup>  
 PLANTA 17ª: 372 m<sup>2</sup>  
 PLANTA 18ª: 372 m<sup>2</sup>  
 PLANTA 19ª: 372 m<sup>2</sup>  
 PLANTA 20ª: 372 m<sup>2</sup>  
 PLANTA 21ª: 372 m<sup>2</sup>  
 PLANTA 22ª: 372 m<sup>2</sup>  
 PLANTA 23ª: 372 m<sup>2</sup>  
 PLANTA 24ª: 372 m<sup>2</sup>  
 PLANTA 25ª: 372 m<sup>2</sup>  
 PLANTA 26ª: 372 m<sup>2</sup>  
 PLANTA 27ª: 372 m<sup>2</sup>  
 PLANTA 28ª: 372 m<sup>2</sup>  
 PLANTA 29ª: 372 m<sup>2</sup>  
 PLANTA 30ª: 372 m<sup>2</sup>  
 PLANTA 31ª: 372 m<sup>2</sup>  
 PLANTA 32ª: 372 m<sup>2</sup>  
 PLANTA 33ª: 372 m<sup>2</sup>  
 PLANTA 34ª: 372 m<sup>2</sup>  
 PLANTA 35ª: 372 m<sup>2</sup>  
 PLANTA 36ª: 372 m<sup>2</sup>  
 PLANTA 37ª: 372 m<sup>2</sup>  
 PLANTA 38ª: 372 m<sup>2</sup>  
 PLANTA 39ª: 372 m<sup>2</sup>  
 PLANTA 40ª: 372 m<sup>2</sup>  
 PLANTA 41ª: 372 m<sup>2</sup>  
 PLANTA 42ª: 372 m<sup>2</sup>  
 PLANTA 43ª: 372 m<sup>2</sup>  
 PLANTA 44ª: 372 m<sup>2</sup>  
 PLANTA 45ª: 372 m<sup>2</sup>  
 PLANTA 46ª: 372 m<sup>2</sup>  
 PLANTA 47ª: 372 m<sup>2</sup>  
 PLANTA 48ª: 372 m<sup>2</sup>  
 PLANTA 49ª: 372 m<sup>2</sup>  
 PLANTA 50ª: 372 m<sup>2</sup>  
 PLANTA 51ª: 372 m<sup>2</sup>  
 PLANTA 52ª: 372 m<sup>2</sup>  
 PLANTA 53ª: 372 m<sup>2</sup>  
 PLANTA 54ª: 372 m<sup>2</sup>  
 PLANTA 55ª: 372 m<sup>2</sup>  
 PLANTA 56ª: 372 m<sup>2</sup>  
 PLANTA 57ª: 372 m<sup>2</sup>  
 PLANTA 58ª: 372 m<sup>2</sup>  
 PLANTA 59ª: 372 m<sup>2</sup>  
 PLANTA 60ª: 372 m<sup>2</sup>  
 PLANTA 61ª: 372 m<sup>2</sup>  
 PLANTA 62ª: 372 m<sup>2</sup>  
 PLANTA 63ª: 372 m<sup>2</sup>  
 PLANTA 64ª: 372 m<sup>2</sup>  
 PLANTA 65ª: 372 m<sup>2</sup>  
 PLANTA 66ª: 372 m<sup>2</sup>  
 PLANTA 67ª: 372 m<sup>2</sup>  
 PLANTA 68ª: 372 m<sup>2</sup>  
 PLANTA 69ª: 372 m<sup>2</sup>  
 PLANTA 70ª: 372 m<sup>2</sup>  
 PLANTA 71ª: 372 m<sup>2</sup>  
 PLANTA 72ª: 372 m<sup>2</sup>  
 PLANTA 73ª: 372 m<sup>2</sup>  
 PLANTA 74ª: 372 m<sup>2</sup>  
 PLANTA 75ª: 372 m<sup>2</sup>  
 PLANTA 76ª: 372 m<sup>2</sup>  
 PLANTA 77ª: 372 m<sup>2</sup>  
 PLANTA 78ª: 372 m<sup>2</sup>  
 PLANTA 79ª: 372 m<sup>2</sup>  
 PLANTA 80ª: 372 m<sup>2</sup>  
 PLANTA 81ª: 372 m<sup>2</sup>  
 PLANTA 82ª: 372 m<sup>2</sup>  
 PLANTA 83ª: 372 m<sup>2</sup>  
 PLANTA 84ª: 372 m<sup>2</sup>  
 PLANTA 85ª: 372 m<sup>2</sup>  
 PLANTA 86ª: 372 m<sup>2</sup>  
 PLANTA 87ª: 372 m<sup>2</sup>  
 PLANTA 88ª: 372 m<sup>2</sup>  
 PLANTA 89ª: 372 m<sup>2</sup>  
 PLANTA 90ª: 372 m<sup>2</sup>  
 PLANTA 91ª: 372 m<sup>2</sup>  
 PLANTA 92ª: 372 m<sup>2</sup>  
 PLANTA 93ª: 372 m<sup>2</sup>  
 PLANTA 94ª: 372 m<sup>2</sup>  
 PLANTA 95ª: 372 m<sup>2</sup>  
 PLANTA 96ª: 372 m<sup>2</sup>  
 PLANTA 97ª: 372 m<sup>2</sup>  
 PLANTA 98ª: 372 m<sup>2</sup>  
 PLANTA 99ª: 372 m<sup>2</sup>  
 PLANTA 100ª: 372 m<sup>2</sup>

Concejal de Educación, Formación y Empleo  
 (Procedimiento de Inhabilitación) (Procedimiento de Inhabilitación)  
**PROYECTO BÁSICO Y DE EJECUCIÓN DE NUEVA ESCUELA INFANTIL A 3 AÑOS EN ALMANA, NAVARRA**  
 PLANO  
 RAYADO: NUEVO  
 ESCALA: 1:100  
 FECHA: 10/05/2017  
 AUTÓGRAFO:

C/ FRANCISCO CANOVAS ALMAGRO





ANEXO II. PLIEGO DE CONDICIONES TÉCNICAS

Aula	Zona	Ud	Producto	Referencia	Color
Aula 0-1 años	Zona descanso	16	Cuna básica, con lateral deslizante, referencia 1.2347 de Hermex o equivalente, fabricada en madera de haya, para un colchon de 120x60 cm. Equipada con cuatro ruedas de las cuales dos disponen de freno y cuatro laterales con barrotes ovalados para una máxima visualización del bebé.	1.2347	Haya
		16	Colchón waterproof 120x60 blanco, referencia 41483.001 de Hermex o equivalente, grosor 10 cm, lavado con esponja, espuma de poliéster, densidad 19kg/m3, recubierta de tela plastificada	41483.001	Blanco
		32	Sábana bajera de punto extensible 120x60, referencia 24989.001 de Hermex o equivalente, color blanco, lavado a 60°C, 100% algodón, 140 g/m2.	24989.001	Blanco
		16	Sabana encimera cuna para cuna 100x60 algodón, referencia 1.0939 de Hermex o equivalente, fabricada 100% algodón, lavado a 60°C, medidas 165x100 cm.	1.0939	Blanco
		16	Protege colchón plastificado, referencia 51.001 de Hermex o equivalente, color blanco, 120x60 cm, lavado a 90°C, 63% algodón, forrado de PU.	51.001	Blanco
		16	Manta polar ignífuga según norma 12952, referencia 691.141 de Hermex o equivalente, medidas 100x75 cm, color azul turquesa, lavado a 60°C, 100% poliéster, 350 gm/m2.	691.141	Azul turquesa
		16	Contorno de cuna acolchonado, referencia 37791.002 de Hermex o equivalente, color azul, medidas 130x47 cm, lavado a 30°C, tejido 65% poliéster, 35ª algodón (200 g/m2) y relleno de fibras 100% poliéster (300 g/m2).	37791.002	Azul
		12	Tumbona 4 posiciones versión basculante, referencia 15170.070 de Hermex o equivalente, color celeste. Compuesto por 1 armazón reforzado con cremallera, 1 funda extraíble, 2 refuerzos de espuma colocados en los tubos del asiento y del respaldo para protección. Posición alargada 85x40x52 cm. Funda extraíble lavada a 30°C. Estructura de metal con acabado epoxi y tejido relleno de fibras de poliéster (funda).	15170.057	Celeste
		12	Funda protectora tumbona infantil, referencia 1.1802 de Hermex o equivalente, fabricada en rizo elástico. Lavable a 30°C. Color azul cielo	1.1802	Azul cielo
		1	Contenedor grande para pañales sangenic, referencia 6521.171 de Hermex o equivalente, dimensiones 36x28x86 cm, incluyendo 1 funda.	6521.171	
1	Pack a promoción higiene 12 recargas de film perfumado, referencia 1.0930 de Hermex o equivalente.	1.0930			
2	Cojín de cambio curvo máxima seguridad, referencia 42794.037 de Hermex o equivalente, color azul, 70x50x5-15 cm, lavado con agua. Espuma de poliéster, revestida de tela endurecida ignífuga, con base antideslizante	42794.114	Azul		
2	Mueble para pañales 8 casillas, referencia 4051.16 de Hermex o equivalente, realizado con paneles de melamina, acabado en haya con cantos de PVC. 80x41,5x27 cm.	4051.16	Haya		



ANEXO II. PLIEGO DE CONDICIONES TÉCNICAS

Aula	Zona	Ud	Producto	Referencia	Color
Aula 1-2 años	Zona des	26	Manta polar ignifuga según norma 12952, referencia 691.037 de Hermex o equivalente, medidas 100x75 cm. color verde claro. lavado a 60°C. 100% poliéster. 350 gm/m2.	691.037	Verde claro
		2	Juego de 4 ruedas con freno diámetro 5 cm negro	53.017	Negro
	2	Armario para camas apilables con puertas, referencia 1.1454.16 de Hermex o equivalente, fabricado con paneles de melamina de tonalidad haya de 19 mm de espesor. Acabado con cantos de PVC de 2 mm. Rampa metálica en su parte inferior para facilitar el acceso de las camas apilables. Puertas con bisagra para apertura de 180°. Medidas 147x63x135 cm.	1.1454.16	Haya natural	
	1	Contenedor grande para pañales sangenic, referencia 6521.171 de Hermex o equivalente, dimensiones 36x28x86 cm, incluyendo 1 funda.	6521.171		
	1	Pack a promoción higiene 12 recargas de film perfumado, referencia 1.0930 de Hermex o equivalente.	1.0930		
	2	Cojín de cambio curvo máxima seguridad, referencia 42794.168 de Hermex o equivalente, color naranja/naranja claro, 70x50x5-15 cm, lavado con agua. Espuma de poliéster, revestida de tela endurecida ignifuga, con base antideslizante	42794.168	Naranja	
	3	Mueble para pañales 8 casillas, referencia 4051.16 de Hermex o equivalente, realizado con paneles de melamina, acabado en haya con cantos de PVC. 80x41,5x27 cm.	4051.16	Haya	
	8	Perchero casillero, 4 casillas y 4 colgadores triples de plástico, referencia 1.2253.07 de Hermex o equivalente, realizado en melamina, acabado en haya con cantos dePVC. Medidas 80x30x22,5 cm.	1.2253.07	Mandarina	
	2	Mueble base 2 estantes con puertas, referencia 3138.7 de Hermex o equivalente, realizado con paneles de melamina, acabado en haya con cantos de PVC. Provisto de dos estantes regulables en altura, puertas y zócalo. Medidas 80x40x75 cm.	3138.7	Naranja	
	2	Armario combi referencia 1.3046.07 de Hermex o equivalente, realizado con paneles de melamina, acabado en haya con cantos de PVC y zócalo. Provisto de 5 estantes y dos puertas con dos estantes en su interior. Medidas del mueble 80x40x143 cm.	1.3046.07	Naranja	
	4	Mesa de haya rectangular T1 120x80 cm, referencia 4173.7 de Hermex o equivalente. Superficie de estratificado, perfiles de haya maciza barnizada y redondeada. 4 patas de haya maciza barnizada. Altura 46 cm.	4173.7	Naranja	
	26	Silla de haya europa sin brazos, referencia 1.0360.7 de Hermex o equivalente. Fabricada en haya maciza y estructura reforzada. Asiento y respaldo estratificado de 9 mm de espesor. Patas traseras curvada para mayor estabilidad. Barnizada con productos no tóxicos. Apilable. Altura del asiento 26 cm.	1.0360.7	Naranja	
2	Silla onda regulable 35/45pp, referencia 1.2293.7 de Hermex o equivalente. Asiento y respaldo de polipropileno, regulable en altura mediante cilindro de gas, altura mínima 30 cm y máxima 40 cm. 5 ruedas.	1.2293.7	Naranja		
	Diñario				



ANEXO II. PLIEGO DE CONDICIONES TÉCNICAS

Aula	Zona	Ud	Producto	Referencia	Color
	M	2	Tapiz liso 200x130 cm, referencia 45433.164 de Hermex o equivalente, Medidas 200x130x2 cm. Lavable con agua. Fabricado en espuma de poliéster, densidad 34 kg/m3, con recubrimiento de tela revestida con soporte jersey, con tratamiento ignífugo M2.	45433.164	Naranja claro
		2	Conjunto espejo +barra referencia 1.1821 de Hermex o equivalente. Espejo con marco de aluminio lacado, realizado en plexiglas irrompible y cantos redondeados. Medidas 100x65 cm. Barra forrada en tela pástica, lavable. Medidas 130x15 cm	1.1821	
		2	Perchero escolar infantil referencia 4145.7 de Hermex o equivalente, realizado en DM, lacado en naranja. Realizado en madera y 7 pomos de haya. Medidas 100x10 cm, grosor 2 cm.	4145.7	Naranja
		2	Armario 12 estantes fijos con puertas y cerradura referencia 1.1701.7 de Hermex o equivalente. Realizado con paneles de melamina, acabado en haya con cantos de PVC y zócalo. Provisto de 12 estantes y dos puertas con cerradura, y dos estantes en su interior. Medidas 80x40x143 cm.	1.1701.7	Naranja
		24	Cubetas arco iris pequeñas 43x31,5x7,5 cm, referencia 407 de Hermex o equivalente, fabricadas en plástico grueso, varios colores.	407	Varios colores
		4	Cubeta arco iris grande 43x31,5x23, referencia 1.1851 de Hermex o equivalente, fabricada en plástico grueso varios colores.	1.1851	Varios colores
		8	Cubeta arco iris mediana 43x31,5x15 cm, referencia 3228 de Hermex o equivalente, fabricada en plástico grueso, varios colores.	3228	Varios colores
		32	Camá apilable 130x54x15,5 cm, referencia 42305.037 de Hermex o equivalente. Patas de color verde claro en plástico. Tubos de metal y tela revestida.	42305.037	Verde claro
		64	Sábana bajera para cama apilable, referencia 24973.001 de Hermex o equivalente, color blanco. Lavable a 60°C. 50% algodón y 50% poliéster 132 g/m2.	24973.001	Blanco
		32	Sabana encimera cuna 100x60 algodón, referencia 1.0939 de Hermex o equivalente, fabricada 100% algodón, lavado a 60°C, medidas 165x100 cm.	1.0939	Blanco
		32	Manta polar ignífuga según norma 12952, referencia 691.141 de Hermex o equivalente, medidas 100x75 cm, color verde claro, lavado a 60°C, 100% poliéster. 350 gm/m2.	691.037	Verde claro
		2	Juego de 4 ruedas con freno diámetro 5 cm negro	53.017	Negro
		2	Armario para camas apilables con puertas, referencia 1.1454.16 de Hermex o equivalente, fabricado con paneles de melamina de tonalidad haya de 19 mm de espesor. Acabado con cantos de PVC de 2 mm. Rampa metálica en su parte inferior para facilitar el acceso de las camas apilables. Puertas con bisagra para apertura de 180°. Medidas 147x63x135 cm.	1.1454.16	Haya natural
		2	Contenedor grande para pañales sangenic, referencia 6521.171 de Hermex o equivalente, dimensiones 36x28x86 cm, incluyendo 1 funda.	6521.171	
		2	Paack a promoción higiene 12 recargas de film perfumado, referencia 1.0930 de Hermex o equivalente.	1.0930	

ANEXO II. PLIEGO DE CONDICIONES TÉCNICAS

Aula	Zona	Ud	Producto	Referencia	Color
Aula 2-3 años	Zona A	2	Cojín de cambio curva máxima seguridad, referencia 42794.168 de Hermex o equivalente, color verde/verde claro, 70x50x5-15 cm, lavado con agua. Espuma de poliéster, revestida de tela endurecida ignífuga, con base antideslizante	42794.169	Verde / verde claro
		4	Mueble para pañales 8 casillas, referencia 4051.16 de Hermex o equivalente, realizado con paneles de melamina, acabado en haya con cantos de PVC. 80x41,5x27 cm.	4051.16	Haya
		8	Perchero casillero, 4 casillas y 4 colgadores triples de plástico, referencia 1.2253.88 de Hermex o equivalente, realizado en melamina, acabado en haya con cantos dePVC. Medidas 80x30x22,5 cm.	1.2253.88	Kiwi
		2	Mueble base 2 estantes con puertas, referencia 3138.88 de Hermex o equivalente, realizado con paneles de melamina, acabado en haya con cantos de PVC. Provisto de dos estantes regulables en altura, puertas y zócalo. Medidas 80x40x75 cm.	3138.88	Kiwi
		2	Armario combi referencia 1.3046.88 de Hermex o equivalente, realizado con paneles de melamina, acabado en haya con cantos de PVC y zócalo. Provisto de 5 estantes y dos puertas con dos estantes en su interior. Medidas del mueble 80x40x143 cm.	1.3046.88	Kiwi
		2	Buc didáctico frontal referencia 4200.88 de Hermex o equivalente, realizado en paneles de melamina, acabado en haya con los cantos en PVC. Dispone de 4 ruedas con freno. La parte superior dispone de compartimentos. Dimensiones 80x40x63 cm.	4200.88	Kiwi
		6	Mesa de haya rectangular T1 120x80 cm, referencia 4173.49 de Hermex o equivalente. Superficie de estratificado, perfiles de haya maciza barnizada y redondeada. 4 patas de haya maciza barnizada. Altura 46 cm.	4173.49	Verde hierba
		32	Silla de haya europa sin brazos, referencia 1.0360.49 de Hermex o equivalente. Fabricada en haya maciza y estructura reforzada. Asiento y respaldo estratificado de 9 mm de espesor. Patas traseras curvada para mayor estabilidad. Barnizada con productos no tóxicos. Apilable. Altura del asiento 26 cm.	1.0360.49	Verde hierba
	Mobiliario	2	Silla onda regulable 35/45pp, referencia 1.2293.88 de Hermex o equivalente. Asiento y respaldo de polipropileno, regulable en altura mediante cilindro de gas, altura mínima 30 cm y máxima 40 cm. 5 ruedas.	1.2293.88	Kiwi
		4	Tapiz liso 200x130 cm, referencia 45433.037 de Hermex o equivalente, Medidas 200x130x2 cm. Lavable con agua. Fabricado en espuma de poliéster, densidad 34 kg/m3, con recubrimiento de tela revestida con soporte jersey, con tratamiento ignífugo M2.	45433.037	Verde claro
		2	Perchero escolar infantil referencia 4145.88 de Hermex o equivalente, realizado en DM, lacado en kiwi. Realizado en madera y 7 pomos de haya. Medidas 100x10 cm, grosor 2 cm.	4145.88	Kiwi

ANEXO II. PLIEGO DE CONDICIONES TÉCNICAS

Aula	Zona	Ud	Producto	Referencia	Color
		2	Armario 12 estantes fijos con puertas y cerradura referencia 1.1701.88 de Hermex o equivalente. Realizado con paneles de melamina, acabado en haya con cantos de PVC y zócalo. Provisto de 12 estantes y dos puertas con cerradura, y dos estantes en su interior. Medidas 80x40x143 cm.	1.1701.88	Kiwi
		24	Cubetas arco iris pequeñas 43x31,5x7,5 cm, referencia 407 de Hermex o equivalente, fabricadas en plástico grueso, varios colores.	407	Varios colores
		4	Cubeta arco iris grande 43x31,5x23, referencia 1.1851 de Hermex o equivalente, fabricada en plástico grueso varios colores.	1.1851	Varios colores
		8	Cubeta arco iris mediana 43x31,5x15 cm, referencia 3228 de Hermex o equivalente, fabricada en plástico grueso, varios colores.	3228	Varios colores
		1	Gran teatro marionetas referencia 1.0528 de Hermex o equivalente. Teatro infantil de madera y tela, gran estabilidad con pies y alas laterales. Dos cortinas. Fomento de la expresión oral e imaginación. 67x85x143 cm	1.0528	
		1	Lote de 4 marionetas de la granja referencia 1.2492 de Hermex o equivalente. Pato altura aproximada 30 cm, oveja y cerdo altura aproximada 23 cm, vaca altura aproximada 24 cm.	1.2492	
		1	Tapiz plegable 180x75 cm espesor 2 cm, referencia 805.024 de Hermex o equivalente. Poliuretano. Color azul-amarillo.	805.024	
		1	Correpasillos mi moto referencia 1.3311 de Hermex o equivalente. Con asa de fácil agarre para ayudar al niño a girar el vehículo y desplazarse. 60x39 cm. 5 kg	1.3311	
		1	Correpasillos rápido referencia 455.011 de Hermex o equivalente. Longitud 64 cm, anchura 33,5 cm, altura 38,5 cm. Altura asiento 19,5 cm. Polietileno espeso.	455.011	Rojo
		1	Correpasillos diablo referencia 457.002 de Hermex o equivalente. Longitud 54,5 cm, anchura 26 cm, altura 43 cm. Altura asiento 23,5 cm. Polietileno espeso	457.002	Azul
		1	Mi primer triciclo mistral referencia 29961.037 de Hermex o equivalente. Color verde claro. Estatura 75-80 cm. Longitud 51 cm, anchura 46 cm, altura 46 cm. Altura asiento 24 cm. Altura manillar 46 cm.	29961.037	Verde claro
		1	Andador tortuga referencia 1.3770 de Hermex o equivalente. Función de clasificación de forma y asas resistentes. Edad 9 meses a 3 años. Dimensiones: alto 45,72 cm, ancho 46,99 cm, profundidad 46,99 cm.	1.3770	
		1	Andador con actividades referencia 8092 de Hermex o equivalente. Infantil con múltiples actividades para motivar a los bebes a empezar a caminar. Base estable y ruedas blandas con relieve para evitar deslizamientos y caídas. Longitud 40 cm, anchura 45 cm y altura 43 cm.	8092	

## ANEXO II. PLIEGO DE CONDICIONES TÉCNICAS

Aula	Zona	Ud	Producto	Referencia	Color
		1	Coche andador referencia 4229 de Hermex o equivalente. Correas con forma de coche de doble uso para dar primeros pasos seguro, y para usar como correas para el volante simulando un coche. Dimensiones: 61x27x43 cm	4229	
		1	Lote de 3 arrastres madera caracol perro y pato referencia 1.1752 de Hermex o equivalente. En madera de haya. 16 cm de ancho, 10 cm alto.	1.1752	
		1	Tobogán azteca referencia 23406.016 de Hermex o equivalente. Amplia base para estabilidad. Plegable para transportarlo y guardarlo. Caída de 84 cm. Materiales de alta calidad para uso interior y exterior. Dimensiones: 170x104x98 cm	23406.016	
		1	Tobogán deportivo infantil para exterior referencia 1.1535 de Hermex o equivalente. Con complementos en los laterales: canasta para jugar al baloncesto (balón incluido), una portería para jugar al rugby y otra para fútbol (balones incluidos). Dimensiones 109,20x160x76,20 cm	1.1534	
		1	Pirámide gigante de encaje referencia 28152.020 de Hermex o equivalente. Conjunto multicolor compuesto de 1 cubo, 10 cubiletes y 4 piezas para encajar. Altura total 92 cm. Plástico	28152.020	
		1	Cubos apilables coche referencia 1.2102 de Hermex o equivalente. Pirámide de cubos apilables coche, compuesto por 10 cubos de cartón muy resistente, y un coche. Los cubos llevan en sus cuatro caras distintas secuencias que se pueden montar tanto vertical como horizontal.	1.2102	
		1	Gimnasio junior. Arco de actividades para bebés. Fabricado en plástico. La estructura tiene forma de A y 3 muñecos con diferentes textura para estimular y entretener al bebé. Dimensiones 66,50 cm	1.2386	
		2	Construcción de madera 100 piezas referencia 4280 de Hermex o equivalente. Juego de construcción formado por 100 piezas de madera de diferentes formas y colores	4280	
		2	Encaje con sonido animales granja referencia 1.3378 de Hermex o equivalente. Encaje de piezas de animales en el lugar correcto y emite el sonido característico de ese animal. 28x28 cm	1.3378	
		2	Pelota de rizo con cascabel lote de 3 referencia 1.2493 de Hermex o equivalente. Suave pelota de rizo con cascabel, lavable en lavadora a 30°. Diámetro 10 cm	1.2493	
		1	Maxi lote 4 sonajeros minipop referencia 41196.171 de Hermex o equivalente. Lote compuesto de 4 sonajeros minipop vaca, cordero, pato y catarina, altura 14 cm, ancho 9 cm, lavado a 30°C (dentro de funda de almohada).	41196.171	
Sala multiusos					



ANEXO II. PLIEGO DE CONDICIONES TÉCNICAS

Aula	Zona	Ud	Producto	Referencia	Color
		1	Lote de 6 cubos de espuma de colores vivos y dibujos de objetos familiares referencia 4463 de Hermex o equivalente, ideal para que el bebé aprenda sus primeras palabras. Facilita la coordinación mano-ojo y desarrollo de las habilidades manuales. Suave, seguro y lavable. Se suministra dentro de una bolsa de plástico. 9,5x9,5 cm.	4463	
		1	Maxi lote mis primeros puzzles progresivos gigantes referencia 31792.020 de Hermex o equivalente. Conjunto multicolor compuesto de mis primeros puzzles progresivos gigantes mistigrí y sus amigos, 2 puzzles de 4 piezas, 2 de 6 piezas y 2 de 9 piezas; mis primeros puzzles gigantes ouistiti y sus amigos 2 puzzles de 4 piezas, 2 de 6 piezas y 2 de 9 piezas. Un modelo por cada puzzle. De cartón.	31792.020	
		1	El coche palomitas referencia 19124 de Hermex o equivalente. Elemento multicolor. Longitud 11,5 cm, ancho 9,5 cm y alto 8,5 cm. En plástico.	19124.020	
		1	Lote 1. 3 libros leo y releo referencia 1.2131 de de Hermex o equivalente. Colección que trabaja las áreas transversales que marca la ley de educación actual: educación en salud, medioambiental, moral y civismo, educación para la paz, etc. Formato 20x20 cm. 28 páginas	1.2131	
		1	Lote 2. 4 libro leo y releo referencia 1.2132 de Hermex o equivalente. Colección que trabaja las áreas transversales que marca la ley de educación actual: educación en salud, medioambiental, moral y civismo, educación para la paz, etc. Formato 20x20 cm. 28 páginas	1.2132	
		1	Colección cuentos populares lote 1 referencia 1.2428 de Hermex o equivalente. Cuentos de tapas duras, de 24 páginas, formato 21x21 cm. 5 cuentos	1.2428	
		1	Colección cuentos populares lote 2 referencia 1.2544 de Hermex o equivalente. Cuentos de tapas duras, de 24 páginas, formato 21x21 cm. 5 cuentos	1.2544	
		1	Lote de 3 libros blanditos divertidos referencia 1.2420 de Hermex o equivalente. De tela de colores con 8 divertidas páginas cada uno con texturas o actividades para explorar. Las páginas acolchadas están rellenas con material arrugable, resultando así muy atractivo para los bebés. Bando, seguro y lavable a máquina. Medidas 14x14 cm	1.2420	
		1	Mueble pirámide expositor de libros con ruedas, lateral de color, referencia 1.1715.14 de Hermex o equivalente. Realizado en paneles de melamina. Acabado de haya con cantos de pvc. Por una cara tres niveles de exposición y parte trasera estantería para guardar libros de 22 cm de altura. Dimensiones 80x47x100 cm	1.1715.14	
		1	Caballote doble plegable infantil, referencia 4488 de Hermex o equivalente. Con dos caras, una de pizarra verde para tiza y la otra cara blanca imantada, para rotuladores y herramientas de escritura o imanes. Se suministra un juego de imanes de 74 letras y números. Fabricado en plástico de alta resistencia.	4488	





ANEXO II. PLIEGO DE CONDICIONES TÉCNICAS

Aula	Zona	Ud	Producto	Referencia	Color
Mobiliario de comedor		6	Mesa de haya europa semirredonda diámetro 120 cm T1, referencia 4195.59 de Hermex o equivalente. Superficie de estratificado de 19 mm de grosor con laminado de alta presión de 0,9 mm. Perfiles, patas y estructura de refuerzo de haya maciza barnizada y redondeada. Barnices no tóxicos. Diámetro 120 cm y altura mesa 46 cm	4195.59	Amarillo pastel
		24	Silla de haya europa t1 referencia 1.036.59 de Hermex o equivalente. Fabricada en haya maciza y estructura reforzada. Asiento y respaldo estratificado de 9 mm de espesor. Patas traseras curvadas para mayor estabilidad. Barnizada con elementos no tóxicos. Apilable. Altura del asiento 26 cm.	1.036.59	Amarillo pastel
		2	Mesa bebe star2 colectiva azul con 8 asientos azules, referencia 1.3182.24 de Hermex o equivalente. Fabricada en laminado de alta presión por ambas caras con un grosor de 13 mm. Con 4 paras en forma de U para una correcta sujeción del tablero con pies antiadherentes. Suministrada con 8 asientos de polipropileno de color co arnés y barra entrepiernas para la seguridad de los niños. Dimensiones 180x145x72 cm de altura.	1.3182.24	Azul / amarillo
		6	Asiento redondo de haya multipilis con 5 ruedas, referencia 1.0364 de Hermex o equivalente. Altura del asiento regulable de 50 hasta 70 cm.	1.0364	Haya
		1	TV marca Philips referencia 46PFL4208H/12 o equivalente, 46" LED. Incluye cable de alimentación, mando a distancia, pilas AAA, guía de inicio rápido y soporte para la mesa	Philips 46PFL4208H /12	Negro
		1	Reproductor de LG, DVD/DivX + USB-DVD marca LG referencia DP-132 o equivalente. Salida de audio, audio coaxial y USB. Incluye mando.	DP-132	Negro
Sala multiusos		7	Radio CD referencia Brighton W-411 o equivalente, Radio CD/USB/SD/Bluetooth. Radio CD con carga superior de CD, conexión USB y bluetooth para reproducción de música MP3. Memoria programable, radio FM, display LCD, entrada USB, entrada AUX 3,5 mm, funcionamiento AC/DC, potencia de salida 1,2W (RMS)x2, y mando a distancia	Brighton W-411	Negro
		2	Mesa auxiliar TECNIC referencia 20158081 de Ofprix o equivalente, medidas 100x60 cm, color marfil. Estructura fabricada en acero con patas regulables en altura.	20158081	Marfil
		2	Silla CLAUDIA CP referencia 3808 de Ofprix o equivalente, silla giratoria con regulación de la inclinación horizontal, y brazos. Tapizada en Duratex color 302 gris.	33808	Gris
		1	Pesabebés referencia 39398.001 de Hermex o equivalente. Color blanco, longitud 63 cm, altura 33 cm y grosor 10 cm. Peso 2,8 kg. Plástico	39398.001	
		1	Medidor bodymeter referencia 28217.020 de Hermex o equivalente. Medidor multicolor. Longitud 3,5 cm, altura 11,5 cm, profundidad 15 cm. Incluye tornillería. Plástico.	28217.020	



ANEXO II. PLIEGO DE CONDICIONES TÉCNICAS

Aula	Zona	Ud	Producto	Referencia	Color
Varios aseos		6	Dosificador de jabón vertical, código DJS0111CS de Mediclinics o equivalente. Cuerpo de acero inoxidable Aisi 304, de 1 mm de espesor, acabado satinado. Visor de contenido. Pulsador de latón cromado. Capacidad 1,1 litros. Dimensiones máximas 208x121x130 mm. Incluye elementos de fijación	DJS0111CS	Acero inoxidable
		6	Cubo sanitario circular, código PP1312CS de Mediclinics o equivalente. Cuerpo en acero noble Aisi430, acabado satinado. Accionamiento mediante pedal. Cubo interior de polipropileno. Capacidad 12 litros. Dimensiones: 25 cm diámetro y 38.5 cm altura.	PP1312CS	Acero noble
		6	Dispensador de papel toalla plegado C/Z, 400/600 unidades, código DT0106CS de Mediclinics o equivalente. Cuerpo de acero inoxidable AISI 304, de 0,8 mm de espesor, acabado satinado. Mecanismo de cierre antivandálico y visor de contenido. Dimensiones:330x275x133 mm	CT0106CS	Acero inoxidable
		10	Escobillero para inodoro, código ES0968C de Mediclinics o equivalente, en acero inoxidable acabado satinado. Escobilla de pelo de sisal. Pletina de montaje para adosarlo a pared. Dimensiones 407 mm de altura y 106 mm de diámetro.	ES0968C	Acero inoxidable
		1	Aspirador Electrolux Ergospace ZE346B o equivalente, con cepillo parquet y boquilla de triple función, con bolsa de capacidad 3,5 litros, filtro lavable y 5 niveles de filtrado, ruedas antiarañazos. radio de acción 13 m, tubo telescópico metálico. Accesorios: depilador de doble posición suelos duros y alfombras, boquilla de triple función para muebles, espacios estrechos y tapicerías. 2200 W. Longitud del cable 9 m.	Electrolux Ergospace ZE346B	Azul
		1	Microondas Candy CMC30DCS o equivalente, con función horno. 30 litros, pantalla led, mandos electrónicos, bloqueo para niños, descongelación automática, inicio rápido y cocción secuencial. 10 programas, 4 programas de calentamiento, diámetro plato giratorio 31,5 cm. Acero inoxidable color silver moonlight, apertura de puerta lateral. Medidas exteriores 52x33,5x50,5 cm. Potencia del microondas 900 W, potencia grill 1100 W y potencia de asar 1400 W.	Candy CMC30DCS	Acero inoxidable
		1	Lavavajillas INFRICO P3250 o equivalente. Medidas exteriores 580x600x820 mm, altura útil de lavado 325 mm, duración por ciclo 90-150, consumo de agua por ciclo 2,8 litros. Incluye 1 cesto de vasos, 1 contenedor de cubiertos y 1 insertador de platos. Estructura interior y exterior en acero inoxidable AISI 304, puerta en doble pared, sistema EDS de desagüe y dosificador de abrillantador automático. Incluye dosificador de detergente	INFRICO P3250	Acero inoxidable

ANEXO II. PLIEGO DE CONDICIONES TÉCNICAS

Aula Zona	Ud	Producto	Referencia	Color
Cocina	1	<p>Cocina a gas + horno Repagas CG-741 equivalente, medidas 800x750x900 mm, exterior fabricado en acero inoxidable AISI-304 con acabado scotch. Encimera fabricada en 1,5 mm de espesor compuesta de fuegos abiertos con pioto de encendido, válvula de seguridad y termopar. Quemadores de alto rendimiento con tapas de latón y cuerpo en hierro fundido con forma de pipa. Combinación de quemadores intercambiable. Parrillas en hierro fundido con esmante antiácido de 395x365 cm. Bateas en acero inoxidable. Bandejas inferiores recoge-grasas. Hornos con guías y quemadores en acero inoxidable, con piloto de encendido, termopar y gratinador, de 540x390x315 mm. Cerco y contrapuerta de horno fabricados en acero inoxidable. Mandos ergonómicos de poliamida+policarbonato. Patas regulables en altura. 2 quemadores de 6,50 kw y dos quemadores de 8 kw. Quemador de horno 7,50 kw. Peso 154 kg.</p>	<p>REPAGAS CG-741</p>	<p>Acero inoxidable</p>
	1	<p>Campana extractora central monobloc de 120 cm de longitud para centro de cocina industrial de la gama monobloc, dimensiones 120x140x65 cm, con ventilador 10/10 1/3 l y cuatro filtros. Construida en todas sus partes vistas en acero inoxidable AISI 304 en acabado pulido plano. Sistema de fijación incorporado, ensamblaje de todas las piezas vistas mediante pernos soldados por la parte interna. Máxima seguridad con canal perimetral de refuerzo en forma de U con chapa doblada en punto redondo. Ventilador con motor modelo AMI. Ventilador con motor directo, de aislamiento clase B IP-55 aleteado. Doble sistema de drenaje, uno para recoger las grasas retenidas por el colector de filtros con depósito para gran capacidad y salida por el tapón metálico roscado, y otro para el canal perimetral que recoge las condensaciones del interior del voladizo, con decantación de estas condensaciones hacia el depósito de gran capacidad. Sistema de filtración mediante filtros mixtos de medidas 390x490x50 mm. Incluye tubo de aluminio flexible conectado a chimenea y colocación</p>	<p>Campana extractora central monobloc 120</p>	<p>Acero inoxidable</p>
	2	<p>Microondas LG MH6042DS o equivalente con capacidad de 19 litros y grill. Botón ECO, digital, tecnología i-wave, descongelado rápido, autococinado, autorrecalentar, descongelación automática, auto-grill, grill de cuarzo, diámetro del plato giratorio 24,5 cm, color silver, medidas exteriores 45,5x25,2x32 cm. 5 niveles de potencia. Potencia del microondas 800W y potencia del grill 1000W.</p>	<p>LG MH6042DS</p>	<p>Silver</p>
	1	<p>Mesa central de acero inoxidable AISI 304 18/10, referencia DIMCE modelo B de Expomaquinaria o equivalente, para cocina, fondo 700 mm, diseñada cumpliendo la normativa vigente para la manipulación de alimentos. Patas extensibles para elevar la altura de las mesas a 900 mm. Estructuras desmontables, con estante. Referencia DIMCE modelo B, dimensiones 800x700x850 mm. Con omegas de refuerzo y acabado satinado. El sobre de la mesa tiene una anchura de 65 mm en punto redondo, totalmente soldado. Patas de tubo de 40x40 con taco regulable de rosca oculta.</p>	<p>DIMCE, modelo B</p>	<p>Acero inoxidable</p>

## ANEXO II. PLIEGO DE CONDICIONES TÉCNICAS

Aula Zona	Ud	Producto	Referencia	Color
	1	Fregadero industrial de una cubeta con escurridor, con fondo de 600 mm y peto incorporado y bastidor, modelo D de Expomaquinaria o equivalente. Construido en acero inoxidable AISI 304, cubetas embutidas con protección antisonora, válvula desagüe y tubo rebosadero, peto posterior de 100 y frontal de 65 mm. Patas cuadradas de 40x40 mm con altura modificable hasta 900 mm. Dimensiones totales 1200x600 mm, dimensiones cubeta 500x400x250 mm, cubeta a la izquierda y escurridor a la derecha	Modelo D	Acero inoxidable
	1	Mueble neutro mural con cajones, construido en acero inoxidable AISI 304 18/10 satinado, referencia F0070151 modelo B de Expomaquinaria o equivalente, encimeras y estantes con omegas de refuerzo, trasera inoxidable, frontal de 65 mm en punto redondo, peto posterior de 100 mm en punto redondo sanitario en modelo mural, patas de 15 mm regulables, ancho 120 cm	Referencia F0070151 modelo B	Acero inoxidable
	1	Mueble neutro mural con dos puertas, referencia F0070143 modelo B de Expomaquinaria o equivalente, construido en acero inoxidable AISI 304 18/10, satinado, de 60 cm de fondo y 100 cm de largo, encimeras y estantes con omegas de refuerzo, trasera inoxidable, frontal de 6,5 cm en punto redondo, peto posterior de 10 cm en punto redondo sanitario en modelo mural, estantes regulables en altura con soportes de gran robustez, patas de 15 cm regulables.	Referencia F0070143 modelo B	Acero inoxidable
	1	Mueble neutro mural abierto a una cara, referencia F0070121, modelo B, de Expomaquinaria o equivalente, construido en acero inoxidable AISI 304 18/10, satinado, encimeras y estantes con omegas de refuerzo, trasera inoxidable, frontal de 6,5 cm en punto redondo, peto posterior de 10 cm en punto redondo sanitario en modelo mural, estantes regulables en altura con soportes de gran robustez, patas de 15 cm regulables, 120 cm de longitud y 60 cm de fondo	Referencia F00701421 modelo B	Acero inoxidable
	1	Nevera vertical refrigerada de INFRICO, referencia INANDBT1003TF o equivalente, con departamento de congelación con motor independiente, construida en acero inoxidable, potencia 1040 W, dimensiones 1385x700x2030 mm, tres puertas, 4 parrillas, volumen 245/855 litros, refrigeración de -2°C a +8°C y congelación a -18°C. Exterior en acero inoxidable AISI 304, respaldo en chapa galvanizada, interior en acero galvanizado en acero inoxidable AISI 304, aislamiento de poliuretano inyectado a alta presión, desagüe en el interior de la cámara, control de la temperatura final de desescarche, bandeja evaporativa en acero inoxidable, puertas con tirador integrado y brisagra pivotante con bloqueo de apertura, contrapuerta embutida con burlete triple cámara fácilmente sustituible. Iluminación interior, parrillas interiores de 530x510 (AN1000/1600), desescarche por gas caliente, grupo frigorífico independientes para cada cámara y patas regulables hasta 200 mm.	INANDBT1003TF	Acero inoxidable



ANEXO II. PLIEGO DE CONDICIONES TÉCNICAS

Aula Zona	Ud	Producto	Referencia	Color
	1	Lavadora de carga frontal Otsein Hoover DYN91268P5/1 o equivalente, de 9 kg y 1200 rpm. Carga frontal, clasificación energética A+++ , capacidad máxima de carga 9 kg, 1200 rpm, centrifugado variable, indicador display, sistema de seguridad Aquastop, dimensiones 60x85x60 cm, color blanco y puerta cromada.	Otsein Hoover DYN91268P5 /1	Blanca
	1	Secadora de condensación Otsein Hoover DOHC7913NB o equivalente, con capacidad de 9 kg. Clasificación energética B, 18 programas y 4 grados de secado, display digital, programación diferida, tamaño de la puerta 35 cm, color blanco. Medidas 60x85x60 cm.	Otsein Hoover DOHC7913NB	Blanca
	1	Mesa de juntas ovalada de 200x103 cm con dos patas de aluminio y tablero color marfil, referencia 21458287 de Ofiprix o equivalente.	21458287	Marfil y aluminio
	8	Silla operativa STAR, referencia 3538 de Ofiprix o equivalente, con brazos con regulación de altura, regulación para inmovilización del respaldo, regulación de la altura del asiento, regulación de la inclinación horizontal del asiento, elevación o descenso del respaldo. Tapizado en tejido RENA, siml de piel de altísima calidad, transpirable, 80% algodón y 20% PU, color 040 negro	3538	Negro
	1	Armario BASIC referencia 22258609 de Ofiprix o equivalente, puertas y encimeras en color marfil, y hueco y estantes en acabado aluminio. Parte inferior con dos puertas, estante interior, tiradores y cerradura. Parte superior con dos estantes. Medidas 80x40x198 cm.	22258609	Marfil y aluminio
	1	Armario BASIC referencia 22258611 de Ofiprix o equivalente, con dos puertas, cuatro estantes interiores, tiradores y cerradura, puertas y encimeras en color marfil y hueco y estantes en acabado aluminio. Medidas 80x40x198 cm.	22258611	Marfil y aluminio
	1	Armario BASIC referencia 22258602 de Ofiprix o equivalente, con dos puertas, 1 estante interior, puertas y encimeras en color marfil y hueco y estantes en acabado aluminio. Puertas con cerradura y tiradores. Medidas 80x40x82 cm	22258602	Marfil y aluminio
	1	Perchero para atornillar a pared, color aluminio, 4 ganchos, estilo moderno, incluyendo tornillos de fijación		Aluminio
	1	Papelera redonda rejilla metálica de acero con revestimiento epoxi/poliéster en polvo, altura 35 cm, diámetro 20 cm, con filtro protector inferior.		Aluminio
	1	Conjunto espacio de trabajo MANAGER de dirección formado por mesa individual referencia 22159002 de Ofiprix color roble con frontal (185x100 cm), y ala componente en lateral derecho formado por tabla (100x65 cm) y BUC inferior con 3 cajones, patas y tiradores, referencia 23259009 de Ofiprix o equivalente. Todo el conjunto color roble.	22159002 / 23259009	Roble
	1	Sillón CITY referencia 3791050 de Ofiprix o equivalente, tapizado en polipiel negra con mecanismo giratorio y base cromada de 5 vías.	3791050	Negro



ANEXO II. PLIEGO DE CONDICIONES TÉCNICAS

Aula Zona	Ud	Producto	Referencia	Color
Dirección	2	Silla AMIKA referencia 3936 de Ofiprix o equivalente, silla de 4 patas con asiento y repaldo tapizados en Rena (simil de piel de altísima calidad, transpirable, 80% algodón y 20% PU, color 040 negro). Incluye brazos	3936	Negro
	1	Armario BASIC referencia 22258609 de Ofiprix o equivalente, puertas y encimeras en color marfil, y hueco y estantes en acabado aluminio. Parte inferior con dos puertas, estante interior, tiradores y cerradura. Parte superior con dos estantes. Medidas 80x40x198 cm.	22258609	Marfil y aluminio
	1	Armario BASIC referencia 22258602 de Ofiprix o equivalente, con dos puertas, 1 estante interior, puertas y encimeras en color marfil y hueco y estantes en acabado aluminio. Puertas con cerradura y tiradores. Medidas 80x40x82 cm	22258602	Marfil y aluminio
	1	Perchero para atornillar a pared, color aluminio, 4 ganchos, estilo moderno, incluyendo tornillos de fijación		Aluminio
	1	Papelera redonda rejilla metálica de acero con revestimiento epoxi/poliéster en polvo, altura 35 cm, diámetro 20 cm, con fieltro protector inferior.		Aluminio
	1	Mostrador CUBIC referencia 23158180 de Ofiprix o equivalente, en color Marfil, de 248 metros de longitud, con patas de aluminio.	23158180	Marfil
	2	Mesa TECNIC referencia 20158584 de Ofiprix o equivalente, en color Marfil, de 140x60 cm, con buc pedestal y tres cajones, en acero.	20158584	Marfil
	3	Silla CLAUDIA CP referencia 3808 de Ofiprix o equivalente, silla giratoria con regulación de la inclinación horizontal, y brazos. Tapizada en Duratex color 302 gris.	33808	Gris
	2	Silla AMIKA referencia 3936 de Ofiprix o equivalente, silla de 4 patas con asiento y repaldo tapizados en Duratex color gris 302. Incluye brazos	3936	Negro
	1	Armario BASIC referencia 22258602 de Ofiprix o equivalente, con dos puertas, 1 estante interior, puertas y encimeras en color marfil y hueco y estantes en acabado aluminio. Puertas con cerradura y tiradores. Medidas 80x40x82 cm	22258602	Marfil y aluminio
Administración	1	Armario BASIC referencia 22258602 de Ofiprix o equivalente, con dos puertas, 1 estante interior, puertas y encimeras en color marfil y hueco y estantes en acabado aluminio. Puertas con cerradura y tiradores. Medidas 80x40x82 cm	22258602	Marfil y aluminio
	1	Perchero para atornillar a pared, color aluminio, 4 ganchos, estilo moderno, incluyendo tornillos de fijación		Aluminio
	3	Papelera redonda rejilla metálica de acero con revestimiento epoxi/poliéster en polvo, altura 35 cm, diámetro 20 cm, con fieltro protector inferior.		Aluminio
	2	Bancada Oliva referencia 2941123 de Ofiprix o equivalente compuesta por 4 puestos, 202 cm de longitud, en color negro.	2941123	Negro

## ANEXO II. PLIEGO DE CONDICIONES TÉCNICAS



AYUNTAMIENTO DE ALHAMA  
DE MURCIA

Aula Zona	Ud	Producto	Referencia	Color
III H	1	Portafolletos de pie 840/TG tapizado de Ofintegral o equivalente, de medidas 1150x800 mm, altura total de tablero + soporte 1900 mm, marco con perfil de aluminio anodizado plata mate, soporte mediante 2 patas en forma de T con ruedas y freno, 9 cajetines de metacrilato transparente, formato de los cajetines A4.	840/TG	
	1	Buzón de acero en color aluminio, medidas 320x250x80 mm, para colocar en exterior. Incluye elementos de fijación.		Aluminio

ANEXO III. LISTADO DE MEJORAS

LOTE	UNIDADES	PRODUCTO
LOTE 1: MENAJE DE COCINA	12	Plato llano de porcelana reforzado
	12	Plato hondo de porcelana reforzado
	12	Plato de postre de porcelana reforzado
	65	Tenedores cadete de acero inoxidable 18/10
	65	Cucharas cadete de acero inoxidable 18/10
	12	Cuchillos de acero inoxidable 18/10
	12	Cuchara de café de acero inoxidable 18/10
	24	Vasos de agua de cristal de 160 ml
	1	Cazo modelo Bra TerminoX o equivalente, de acero inoxidable 18/10 para todo tipo de cocinas y apto para el lavavajillas, con triple fondo difusor, 12 cm, capacidad de 1 litro.
	2	Cazo modelo Bra TerminoX o equivalente de acero inoxidable 18/10 para todo tipo de cocinas y apto para el lavavajillas, con triple fondo difusor, 14 cm, capacidad de 1,5 litro.
	2	Cazo modelo Bra TerminoX equivalente de acero inoxidable 18/10 para todo tipo de cocinas y apto para el lavavajillas, con triple fondo difusor, 16 cm, capacidad de 2,5 litro.
	1	Olla a presión modelo Chef 22 litros de Magfesa o equivalente, de aluminio, fondo termodifusor encapsulado, tres mecanismos de seguridad mediante válvula giratoria, válvula depresora y barra de cierre de seguridad. Asas laterales y pomo termorresistente. Sistema de cierre progresivo mediante pomo giratorio.
	1	Abrelatas industrial de acero inoxidable
	3	Tijeras de cocina modelo Arcos o equivalente, en acero inoxidable, con mango de plástico. Aptas para lavavajillas.
	5	Cucharón modelo INVOCA o equivalente, en acero inoxidable, apto para lavavajillas, terminada en brillo espejo, de 9x2,5x43,7 cm.
	3	Tabla de cortar INVOCA blanco o equivalente, en polietileno sanitario, apta para lavavajillas, precisión en el corte y no se astilla. Forma rectangular y tamaño 40x30x2 cm.
	1	Taco de 4 cuchillos y tijera modelo ARCOS MAITRE o equivalente, realizado en acero inoxidable NITRUM, mango de polipropileno, 44,5x28,5x7,5 cm, compuesto por 1 cuchillo cocinero 21 cm, cuchillo de verduras 10,5 cm, cuchillo jamonero 27,5 cm, cuchillo panero 21 cm y 1 tijeras. Se incluye taco de madera.
	5	Cuchillo de cocina INVOCA o equivalente, en acero inoxidable y mango de polipropileno, 20 cm
	4	Pala de untar mantequilla, paté, etc, en acero inoxidable 18/10, apto para el lavavajillas, de 2,5 mm de grosor.
	1	Aceitera modelo Bra Profesional o equivalente, en acero inoxidable 18/10, apto para el lavavajillas, de 1 litro de capacidad.
	1	Juego de aceitera/vinagrera de modelo Bra Bella o equivalente, dos piezas y soporte, realizado en acero, apto para lavavajillas
	1	Juego de 6 barrefos blancos 40X40X20 cm
	1	Juego de 5 cubos blancos de cocina
	2	Escurridor Bra TerminoX Aluminio, realizado en acero inoxidable 18/10, apto para lavavajillas, triple fondo difusor, diámetro de 24 cm.
1	Salero de cocina de 12x12 cm, en material acrílico	
1	Set de salero y pimentero, dos botes de vidrio cilíndricos, tapa en acero inoxidable, con soporte.	





ANEXO III. LISTADO DE MEJORAS

2	Batidora Bosch referencia MSMB280 o equivalente, con regulador de potencia continuo. Material de pie y cuchilla en acero inoxidable, pie desmontable, función turbo, incluyendo vaso de mezclas con tapa, empuñadura ergonómica potencia 600w.
3	Colador Leifheit Proline o equivalente, en acero inoxidable, diámetro de 16 cm.
1	Juego de manoplas Slibona Zone o equivalente, 2 piezas, de 31,7 cm
6	Jarra apilable de 1 litro referencia 32299 de Hermex o equivalente, varios colores, capacidad de 1 litro, diámetro 10 cm y altura 16 cm. Apta para el lavado en el lavavajillas.
3	Lote de 24 vasos antivuelco en varios colores, referencia 1.1309 de Hermex o equivalente, en plástico apto para alimentación conforme a normativa aplicable, (rojo, amarillo y azul), con asa, apilables, aptos para el lavavajillas, congelador y microondas. 7 cm de altura, diámetro superior 6,5 cm, diámetro inferior 8,5 cm.
30	Bol con asas de melamina, referencia 6439.001 de Hermex o equivalente, color blanco, 300 ml de capacidad, diámetro 12 cm. Apto para el lavado en el lavavajillas.
2	Cucharón de sopa Jay Titano o equivalente, de acero inoxidable 18/10, apto para el lavavajillas
3	Cubeta gastronómica de acero inoxidable 18/10 referencia GN1/1, Serie ECO modelo E de Expomaquinaria o equivalente, de chapa pulida satinada, radios inferiores que facilitan el almacenamiento, limpieza y apliado, temperatura 120°. Dimensiones 530x325x100 mm, capacidad 14,2 litros.
3	Espumadera de acero inoxidable modelo WMF Profi Plus o equivalente, apta para lavavajillas, mango de acero inoxidable pulido, 30 cm de longitud, diámetro de 11 cm y grosor de 1 mm. Peso 158 gr.
2	Espumadera para pescado modelo Invoca o equivalente, de acero inoxidable, apta para lavavajillas, terminación brillo espejo de 44.5x2.5x8 cm y 118 gr de peso
4	Cacillo para repartir en acero inoxidable 18/10
15	Taza antiderrame transparente, referencia 6406.171 de Hermex o equivalente, 160 ml de capacidad, 11 cm de altura, en polipropileno.
12	Maxi platos llanos lote de 8, varios colores, referencia 2442.020 de Hermex o equivalente, diámetro de 23 cm y grosor 1,1 cm, apto para lavavajillas, en plástico.
8	Maxi platos soperos, lote de 8, varios colores, referencia 2443.020 de Hermex o equivalente, diámetro de 23 cm y grosor de 3 cm, apto para lavavajillas, en plástico.
<b>LOTE 2: TEXTIL (CORTINAS, ASEO Y COCINA)</b>	
18	Toalla de aseo de gran calidad 500 g/m2, referencia 20869.001 de Hermex o equivalente, en color blanco, 100x50 cm, lavado a 60°C, 100% algodón.
12	Paño de cocina de rizo, de 60x60 cm, realizado 100% algodón.
12	Paño de cocina de algodón, de 50x50 cm, realizado 100% algodón.
6	Delantal de adulto, 50% algodón y 50% poliéster, plastificado, cubriendo pecho y hasta la rodilla
24	Persiana ópaca enrollable de Foscurit gris, ignífuga, mecanismo de cadena con muelle compensador, para ventanas de anchura 1,50 m, altura a cubrir 2,80 m.
2	Persiana ópaca enrollable de Foscurit gris, ignífuga, mecanismo de cadena con muelle compensador, para ventanas de dimensiones 1,50x1,70 m.

### ANEXO III. LISTADO DE MEJORAS



AYUNTAMIENTO DE ALHAMA  
DE MURCIA

<b>LOTE 3: ESTANTERÍA S DESPENSA</b>	4	Estantería en acero inoxidable AISI 304 18/10, altura 1,8 m, bandejas lisas de fondo 40 cm, ancho 1,06 m, 4 estantes regulables en altura, parrillas extraíbles para fácil limpieza, y pies regulables para máxima estabilidad en cualquier superficie.
--	---	---